

Message
from
Tatsuya
Maruyama

みなさん、こんにちは。

鳥根県知事の丸山達也(まるやまたつや)

です。

実は私はIターン者です。福岡県に生まれ、東京をはじめ、全国各地で暮らしてきました。

そんな私が鳥根定住を決めたポイントは、鳥根の皆さんの人柄の温かさと鳥根の暮らしの豊かさです。

鳥根県人は、何事にも真面目で一生涯懸命、そして困っている人がいるとお互い助け合い、地域社会の絆を守り続けています。

鳥根の暮らしは、いわゆる職住近接で通勤時間は短く、育住近接で待機児童もほとんどいません。出生率も全国トップクラスで、子育てしやすい環境に恵まれています。

是非皆さんも、「チームしまね」の一員に加わってください。

「皆さんのお越しをお待ちしております」

鳥根県知事 丸山達也



イメージ動画はこちら



人口減少に打ち勝ち、笑顔で暮らせる鳥根をつくる

鳥根創生
SHIMANE SOUSEI

笑顔あふれる
しまね暮らし宣言

鳥根には、自然と歴史の中で営んできた、人々の豊かな暮らしがあります。

近所では、子どもたちが元気に走り回り、若者は恋愛をし、趣味を楽しみ、地域活動にも参加する。

家族を思い、やりがいのある仕事に就き、高齢になっても、元気で生きがいを感じている。皆で囲む食卓は笑い声に包まれ、穏やかで心地よい時間が流れる。

そんなごく普通の暮らしです。

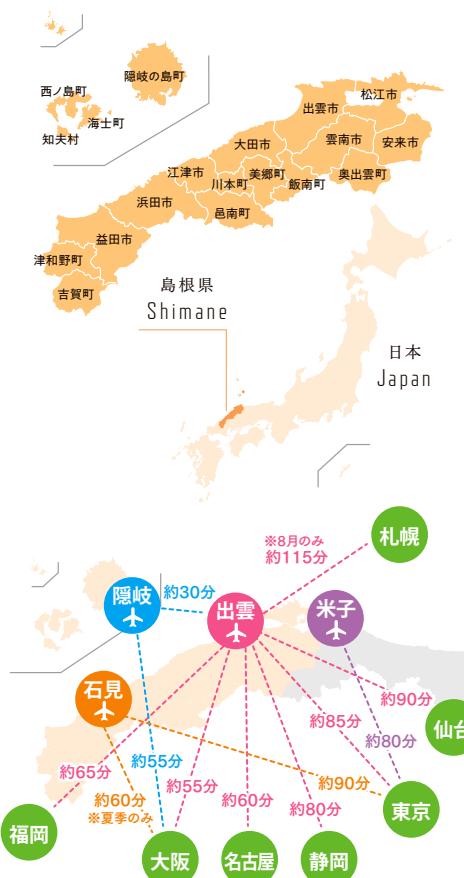
地域の助け合いや絆が残る古き良き人間関係が、郷土愛と誇りを育み、人々の多様な関わりを通して生まれる新しい試みが、未来への希望を高め、暮らしをより豊かなものにしていきます。

この人間らしい、温もりのある暮らしを、ここで営み続けたい。未来の子どもたちへ、大切に贈り届けたい。日本中の多くの人へ、鳥根にしかない暮らしを知ってもらいたい。

「鳥根創生」の始まりにあたり、「笑顔あふれるしまね暮らし」を守り、育て、未来へつなげていくことを、ここに宣言します。

Access

鳥根県へは飛行機でのアクセスも便利です。出雲縁結び空港、萩・石見空港、隠岐世界ジオパーク空港の県内3つの空港に加え、隣接する鳥取県の米子鬼太郎空港も松江市中心部まで車で約30分。国内各主要都市から定期便が就航しています。



鳥根県

鳥根県 政策企画局 政策企画監室
〒690-8501 松江市殿町1番地
TEL: 0852-22-5093 / FAX: 0852-22-6034
E-mail: seisaku-kikaku@pref.shimane.lg.jp
URL: <https://www.pref.shimane.lg.jp/>

(2022年4月発行)

Invitation from
Shimane pref.

しまね
からの
招待状



自分のサイズで、
生きていい。

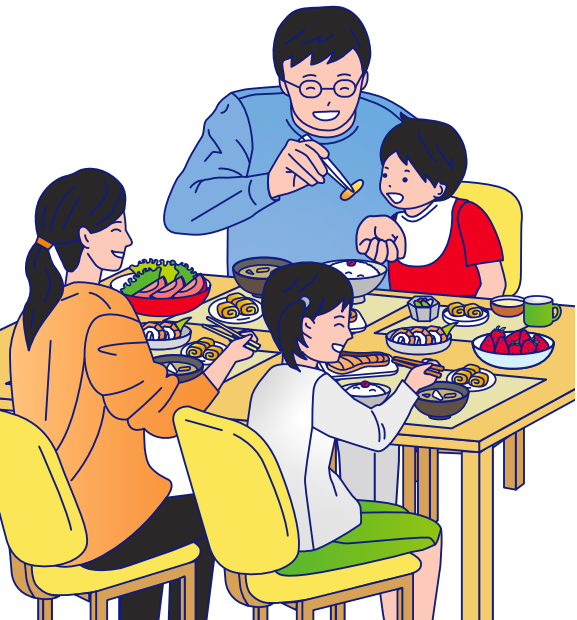
いいけん、
鳥根県



The charm of Shimane pref.

ここにしかない 島根の魅力 をご紹介します。

都会の生活は便利で刺激的です。
でも反面、通勤ラッシュや住宅事情は
厳しいものがあります。
島根には、都会にはない魅力があります。
夕方には家族みんなで食卓を囲んで、
団らんを楽しむ、ごく普通の暮らしです。
あなたにとって、どちらが魅力的ですか？



Work 仕事



あなたを必要としている、
あなたにピッタリの職場が
見つかります。
通勤時間が短く、
帰宅後はしっかり
リフレッシュできます。

通勤・通学時間

往復58分 短さ**全国2位**※1

他市区町村への通勤者

少なさ**全国1位**※2

仕事時間

5時間45分 短さ**全国5位**※1

帰宅時間

18:16 早さ**全国2位**※1

若者の就業率

全国1位※3

完全失業率

低さ**全国1位**※2

自分らしく働きたい！

ワークライフバランスが大事！

Life 暮らし



くつろぎながら、
自分の生きがいのために
時間を使えます。
新鮮な食べ物や温泉も豊富で、
潤いのある暮らしが
満喫できます。

美肌ランキング

グランプリ獲得回数**全国1位**※4

睡眠時間

7時間53分 **全国5位**※1

住宅地価格

安さ**全国5位**※5

持ち家住宅の延べ面積

全国7位※2

ボランティア活動

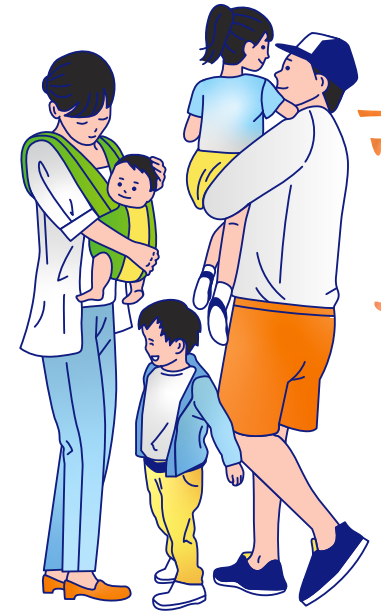
全国3位※1

交通事故発生件数、死傷者数

(人口10万人当たり) 少なさ**全国1位**※2

自然の中でゆっくり過ごしたい！
広い家でゆったり住みたい！

Childcare 子育て



仕事をしながら
「子どもをもう1人育てたい」という
希望もかなえやすい環境です。
自家用車を持ちやすく、
通勤途中に保育所の送り迎えも
できるので、雨の日でも快適です。

育児をしている女性の有業率

81.2% **全国1位**※6

合計特殊出生率

1.60 **全国6位**※7

保育所数 (10万人あたり)

全国2位※2

保育所待機児童数

1人※8

児童クラブ数 (10万人あたり)

全国2位※9

軽自動車普及率(世帯あたり)

全国4位※10

一般診療所数(人口10万人当たり)

全国2位※2

結婚・出産しても働き続けたい！
子どもをのびのび育てたい！

※1：H28社会生活基本調査 ※2：社会生活統計指標2022 ※3：H27国勢調査 ※4：美肌県グランプリ(POLA) ※5：R3都道府県地価調査 ※6：H29就業構造基本調査 ※7：R2人口動態統計 ※8：R3保育所等利用待機児童数調査
※9：R3県調べ ※10：R2時点 全国軽自動車協会連合会